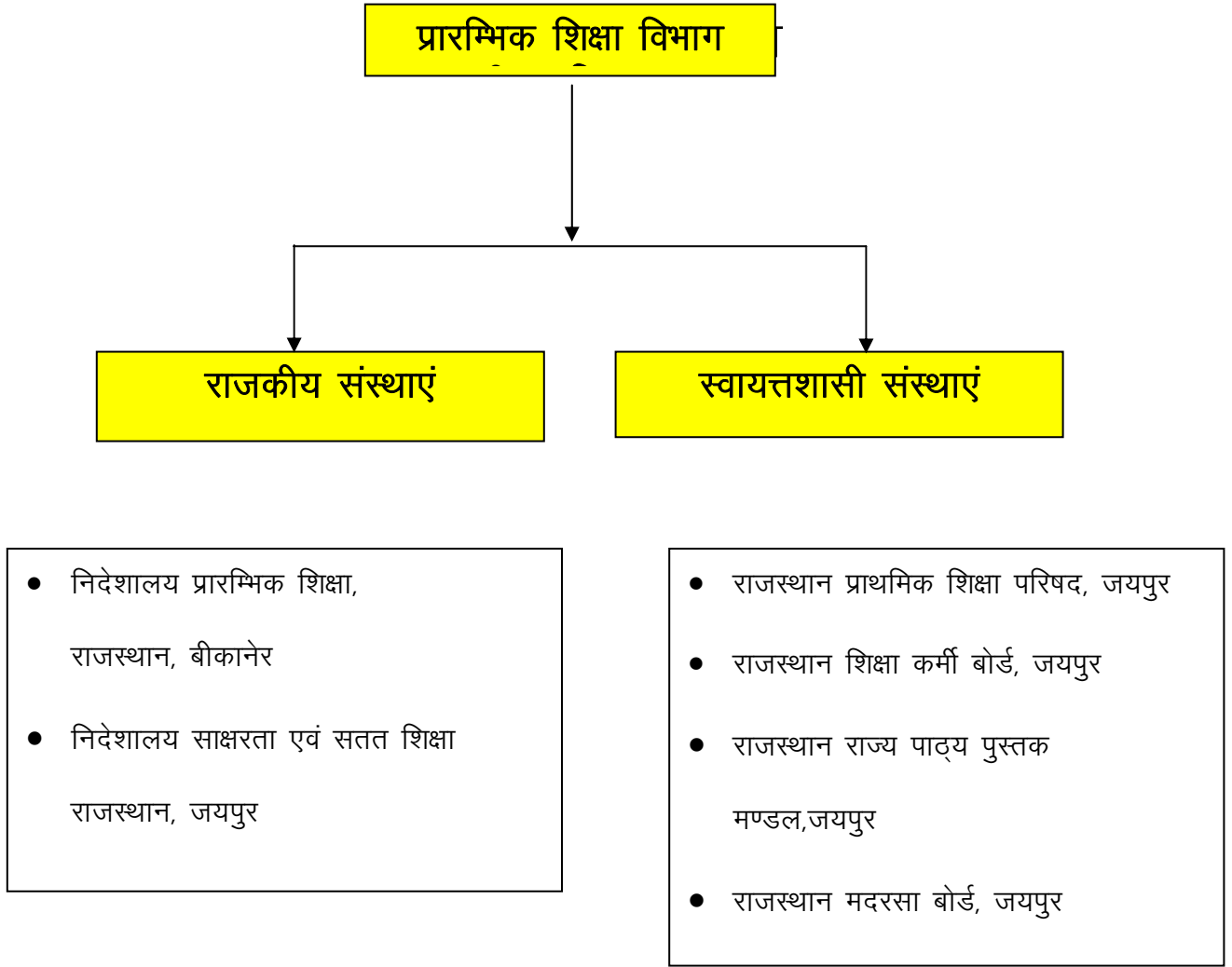


## प्रबन्ध व्यवस्था

राजस्थान की स्थापना रियासतों के विलीनीकरण के फलस्वरूप वर्ष 1949 में हुई । उस समय प्रत्येक रियासत की शिक्षा क्षेत्र में कार्य प्रणाली एवं प्रबन्ध व्यवस्था अलग-अलग थी। इसलिए राज्य सरकार ने शिक्षा पर विशेष ध्यान देकर शिक्षा व्यवस्था को संघीय स्वरूप देने एवं सुसंचालन हेतु वर्ष 1950 में बीकानेर में प्राथमिक एवं माध्यमिक शिक्षा निदेशालय की स्थापना की। राज्य में वर्ष 1959 से पंचायत राज व्यवस्था लागू होने के पश्चात् ग्रामीण क्षेत्र के प्राथमिक विद्यालयों की प्रबन्ध व्यवस्था का दायित्व ग्रामीण विकास एवं पंचायती राज विभाग के अधीन जिला परिषदों एवं पंचायत समितियों को सौंप दिया गया, परन्तु सन् 2001 से ग्रामीण क्षेत्र की प्राथमिक शिक्षा का कार्य आयुक्तालय प्रारम्भिक शिक्षा के द्वारा किया जा रहा है। शिक्षा में गुणवत्ता लाने के लिए वर्ष 1997 में प्राथमिक एवं माध्यमिक शिक्षा निदेशालय, बीकानेर का विभाजन कर बीकानेर में ही पृथक-पृथक प्रारम्भिक शिक्षा निदेशालय एवं माध्यमिक शिक्षा निदेशालय की स्थापना की गई । तदनुसार दिनांक 01 जनवरी 1998 से प्रारम्भिक शिक्षा निदेशालय स्वतंत्र रूप से कार्य कर रहा है। प्रारम्भिक शिक्षा विभाग के प्रमुख कार्य निम्नलिखित हैं :-

- प्रारम्भिक शिक्षा नीति का निर्धारण एवं क्रियान्वयन,
- प्रारम्भिक शिक्षा प्रबन्धन एवं प्रशासन,
- प्रारम्भिक शिक्षा का विस्तार
- अनौपचारिक शिक्षा एवं साक्षरता को बढ़ावा,
- प्रारम्भिक शिक्षा के क्षेत्र में शैक्षिक गतिविधियों का विकास
- प्रारम्भिक शिक्षा पर धनराशि का नियोजन

सचिवालय स्तर पर प्रारम्भिक शिक्षा के राज्य स्तरीय नियंत्रण हेतु प्रमुख शासन सचिव स्कूल एवं संस्कृत शिक्षा के नेतृत्व में शासन सचिव, स्कूल एवं संस्कृत शिक्षा एवं उप शासन सचिव प्रारम्भिक शिक्षा तथा उपशासन सचिव प्रारम्भिक शिक्षा (आयोजना) कार्यरत है, जिनके द्वारा प्रारम्भिक शिक्षा से सम्बन्धित कार्य सम्पादित किये जाते हैं । इसके साथ ही प्रमुख शासन सचिव महोदय के मार्गदर्शन में निम्नलिखित राजकीय एवं स्वायत्तशासी संस्थाएं संचालित हैं :-



निदेशक, प्रारम्भिक शिक्षा राजस्थान, बीकानेर के नेतृत्व में निदेशालय स्तर पर अतिरिक्त निदेशक प्रशासन, अतिरिक्त निदेशक प्रारम्भिक (शैक्षिक), संयुक्त निदेशक, उप निदेशक, जिला शिक्षा अधिकारी एवं समकक्ष अधिकारी कार्यरत है। प्रत्येक मण्डल स्तर पर उपनिदेशक (प्राशि), जिला स्तर पर जिला शिक्षा अधिकारी (प्राशि) एवं ब्लॉक स्तर पर अति. विकास अधिकारी कम ब्लॉक प्रारम्भिक शिक्षा अधिकारी कार्यरत है। राजस्थान राज्य शैक्षिक अनुसंधान एवं प्रशिक्षण संस्थान, उदयपुर शैक्षिक अनुसंधान, पाठ्यक्रम निर्माण एवं प्रशिक्षण कार्य हेतु नोडल संस्थान है। कार्यालय पंजीयक शिक्षा विभागीय परीक्षाएं, बीकानेर विभिन्न शिक्षा विभागीय परीक्षाओं के संचालन के क्षेत्र में कार्यरत है।

## वित्तीय प्रबन्ध

शिक्षा के विभिन्न शैक्षिक एवं प्रशासनिक कार्यक्रमों का क्रियान्वयन एवं शिक्षा के प्रचार-प्रसार हेतु वित्तीय प्रबन्धन आयोजना, आयोजना भिन्न एवं केन्द्रीय प्रवर्तित आयोजनाओं के अन्तर्गत किया जाता है। वर्ष 2007-2008 की वास्तविक व्यय राशि की स्थिति एवं वर्ष 2008-2009 में बजट प्रावधान का विवरण निम्नानुसार है :-

( राशि रु.लाखों में )

मद	वास्तविक व्यय 2007-2008	मूल आय-व्ययक अनुमान 2008-2009
प्रारम्भिक शिक्षा		
1.आयोजना भिन्न	268171.14	326227.43
2.आयोजना (एस.एस.ए. एवं मदरसा बोर्ड की योजनाओं सहित)	46340.02	64180.99
3.केन्द्र प्रवर्तित योजना	1421.76	2335.83
<b>योग</b>	<b>315932.92</b>	<b>392744.25</b>